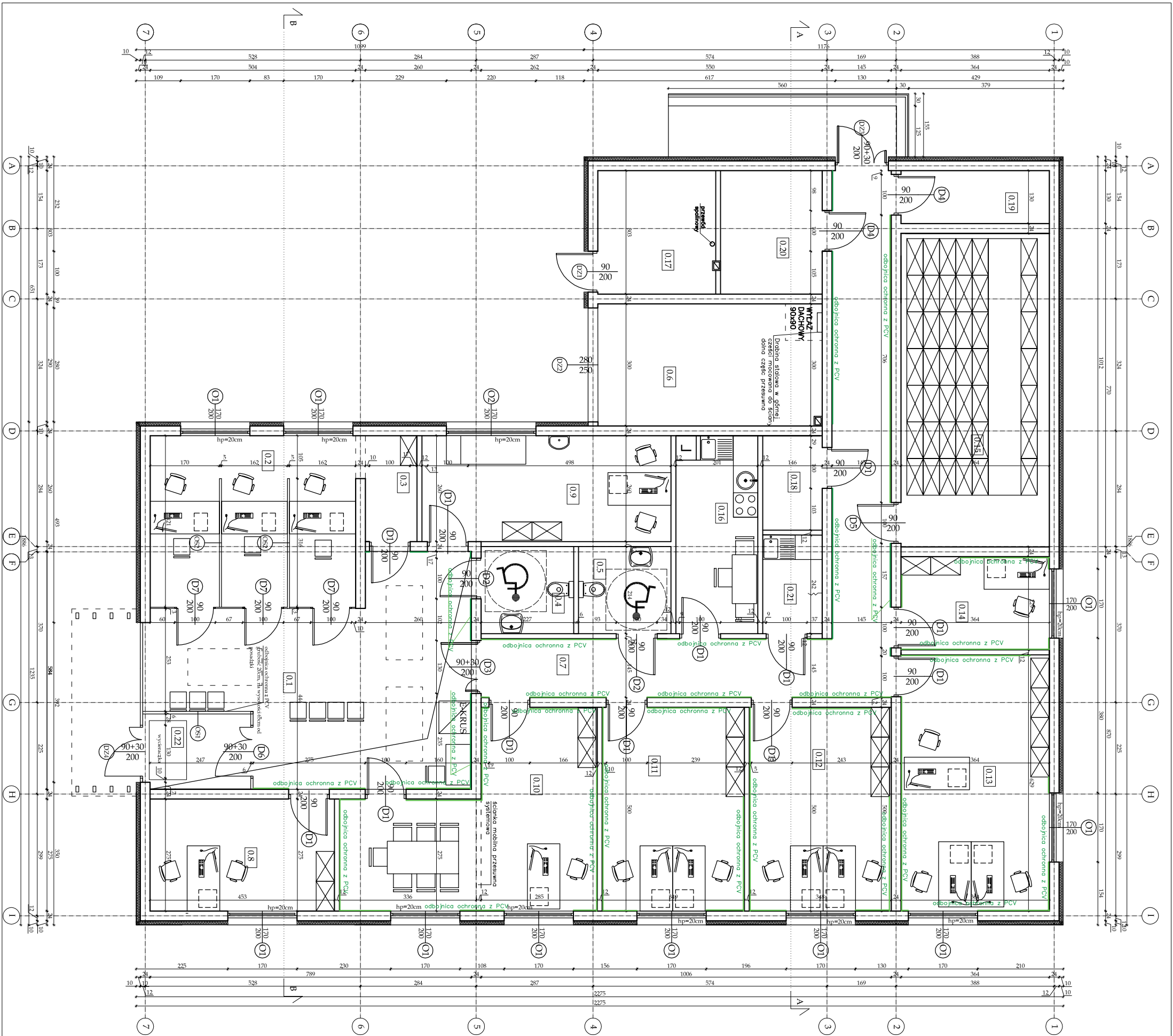



ZESTAWIENIE POWIERZCHNI POMIESZCZENI		
lp.	nazwa pomieszczenia	powierzchnia pomieszczenia
0.01	poczekalnia	34,32m²
0.02	sala obsł. inter.	21,22m²
0.03	zaplecze	3,30m²
0.04	toaleta petenci	4,86m²
0.05	toaleta personel	4,86m²
0.06	garaż	20,65m²
0.07	korytarz	29,84m²
0.08	pokój biurowy	12,45m²
0.09	pokój biurowy	15,90m²
0.10	pokój kier. placówki	23,80m²
0.11	pokój biurowy	17,45m²
0.12	pokój biurowy	17,42m²
0.13	pokój biurowy	22,90m²
0.14	pokój biurowy	8,37m²
0.15	składnica akt	28,02m²
0.16	pom. socj.	9,77m²
0.17	pom. wod./kotłownia	8,77m²
0.18	pom. mat. biurowych	3,39m²
0.19	pom. techniczne	4,73m²
0.20	pom. tech. z pkt. WAN	7,55m²
0.21	pom. gospodarcze	3,57m²
0.22	przedsionek	4,87m²
suma		308,01m²

odbojnica ochronna z PCV na wysokości 70-80cm nad posadzką

UWAGI

- Rysunki architektury należy rozpatrywać łącznie z pozostałymi rysunkami, opisami i projektami branżowymi.
- Projekt stanowi opracowanie łączne i należy go rozpatrywać całościowo.
- Elementy nie ujęte na rysunkach, a ujęte w opisie lub odwrotnie, należy traktować tak jakby były ujęte w obu częściach dokumentacji projektowej
- Wszystkie podane wymiary, poziomy i specyfikacje należy zweryfikować na budowie i przed dokonaniem zamówień.
- Przed zamowieniem stolarki wymiary otworów należy sprawdzić na budowie.
- Do wykorzystania należy stosować materiały i wyroby dopuszczone do obrotu i stosowania w budownictwie na terenie RP i EU posiadające odpowiednie atesty
- Całość prac należy wykonać zgodnie z zasadami sztuki budowlanej, obowiązującymi przepisami sanitarnymi, BHP i PPOż, obowiązującymi polskim normami, normami branżowymi, strukturalni producentów oraz obowiązującymi warunkami wykonania i odbioru robót.
- Elementy drewniane należy zabezpieczyć środkiem owadobójczym i grzybobójczym, a także zabezpieczyć przeciwogniowo preparatem ogniochronnym.
- Drzwi do pomieszczeń higieniczno - sanitarnych z otworami wentylacyjnymi dołem o przekroju 0,022m²
- Wszystkie wątpliwości i rozbieżności należy konsultować z projektantem.



 PSJ PROJECT®		PSJ PROJECT ul. Urszulińska 6/3, 33-100 Tarnów tel.509-694.785 e-mail:biuro@psjproject.com.pl www.psiproject.com.pl	
TEMAT INWESTYCJI: BUDOWA BUDYNKU USŁUGOWEGO DOCELOWEJ SIEDZIBY PLACÓWKI TERENOWEJ KASY ROLNICZEGO UBEZPIECZENIA SPOŁECZNEGO W MIEJSCU WRAZ Z INSTALACJAMI ORAZ ZEWNĘTRZNYMI ODCINKAMI INALTACJI WODKAN, ELEKTRYCZNEJ, TELETECHNICZNEJ, DZ. NR 1341/11341/4, OBRĘB 1 STARE MIASTO, JEDN. EWID. 181101_1			
ADRES INWESTYCJI: DZ. NR 1341/2, 1341/4, OBRĘB 1 STARE MIASTO, JEDN. EIWD. 181101_1			
INWESTOR: KASA ROLNICZEGO UBEZPIECZENIA SPOŁECZNEGO W WARSZAWIE ODDZIAŁ REGIONALNY W RZESZOWIE UL. SŁOWACKIEGO 7, 35-060 RZESZÓW			
PROJEKTANT:	mgr inż. arch. Paweł Michoń nr upr. w specj. architektonicznej MPOIA/048/2007		
SPRAWDZAJĄCY:	mgr inż. arch. Sylwia Madejska-Mosor nr upr. w specj. architektonicznej MPOIA/007/2015		
FAZA: PROJEKT WYKONAWCZY	RZUT PARTERU		
BRANŻA: architektura	DATA: 11.2019	SKALA: 1:100	RYS. NR: A-1